



# Opinión Soacha

Octubre 2023



### **Empresa que realizó la encuesta:**

Invamer S.A.S.



### **Encomendación de la encuesta y fuente de financiación:**

CREO MEDIA GROUP S.A.S.



### **Objetivo general:**

Medir la intención de voto de los habitantes del municipio de Soacha para las próximas elecciones a la Alcaldía.



### **Objetivos específicos:**

- ✓ Medir el conocimiento y la favorabilidad de los posibles candidatos a la Alcaldía 2023.
- ✓ Identificar cuál es el principal problema a resolver del municipio según sus habitantes.
- ✓ Evaluar el estado de ánimo de los habitantes del municipio.
- ✓ Evaluar la imagen y gestión del alcalde actual según los habitantes del municipio.
- ✓ Conocer la percepción de seguridad de los habitantes del municipio.



### **Universo:**

Hombres y mujeres mayores de 18 años, de todos los niveles socioeconómicos, que residan en el municipio de Soacha y que sean aptos para votar en las elecciones.



### **Técnica de recolección de datos:**

Encuesta personal en el hogar de los encuestados a través de tablets.

# Ficha técnica



### **Tamaño y distribución de la muestra:**

Se realizaron 600 encuestas en Soacha.  
Es acorde a la propuesta.



### **Sistema de muestreo:**

Para la selección de la muestra, se aplicó un muestreo probabilístico aleatorio por etapas así:

1. Se realizó un muestreo proporcional por los niveles socioeconómicos de la ciudad, según el censo 2018.
2. Se realizó un método de selección aleatorio simple de manzanas dentro de cada estrato.
3. Selección aleatoria sistemática dentro de cada manzana para escoger los hogares.
4. Selección aleatoria simple de una persona de 18 o más años residente en el hogar, apta para votar.



### **Marco muestral:**

Cartografía del municipio de Soacha. Este marco muestral cubre el 95% del grupo objetivo.



### **Margen de error:**

Para el total de la muestra, el margen de error fue de  $\pm 4.00$ . Para la base de personas que definitivamente/probablemente si votarán, el margen de error fue de  $\pm 5.29\%$ . Para la base de personas.



### **Fecha de recolección de datos:**

Del 17 al 22 de octubre de 2023.



### **Número de encuestadores:**

El trabajo de campo se realizó con 19 encuestadores.



### **Método de validación:**

Se revisaron el 100% de las encuestas y se supervisaron de forma directa el 10% de las mismas.



### **Temas a los que se refiere:**

Remitirse al cuestionario.



### **Tasa de respuesta:**

La tasa de respuesta fue del 39.27%. Se calculó con el número de encuestas efectivas sobre el número de casos contactados de la muestra.



### **Subcontratación:**

Para la realización de este estudio, Invamer no contrató los servicios de su red externa, todo el proceso se hizo con personal contratado de forma directa.



### **Personajes o instituciones por las que se indagó:**

Remitirse al cuestionario.



### **Preguntas concretas que se formularon:**

Remitirse al cuestionario.



### **Anexos:**



Cuestionario



Factor de ponderación

# Intención de voto

---

Alcaldía de Soacha



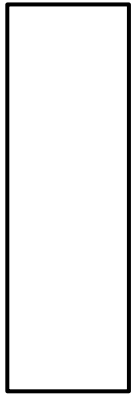


# Intención de voto - Alcaldía de Soacha

Si las elecciones para la Alcaldía de Soacha fueran mañana, y los candidatos fueran los que aparecen en este tarjetón, ¿por cuál de ellos votaría usted?

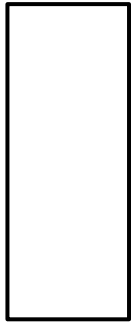
Octubre 2023

41,5%



Dany  
Rene  
Caicedo  
Vasquez

33,9%



Víctor  
Julián  
Sánchez  
Acosta

9,3%



Heiner de  
Jesús  
Gaitán  
Parra

7,1%



Gloria  
Betty  
Zorro  
Africano

1,9%



Freddy  
Alexander  
González  
Párraga

0,7%



Camilo  
Andres  
Nemocón  
Valenzuela

0,3%



Mario  
Orlando  
Ballen  
Triana

0,3%



Luis  
Alfonso  
Agudelo  
Ibañez



Jhon Yenifer  
de Jesús  
González  
Osorio



Jesús  
Ochoa  
Sanchez

5,0%



Voto en  
blanco

Los indecisos (12.6%) no se tienen en cuenta en la intención de voto.





# Intención de voto - Alcaldía de Soacha

Si las elecciones para la Alcaldía de Soacha fueran mañana, y los candidatos fueran los que aparecen en este tarjetón, ¿por cuál de ellos votaría usted?

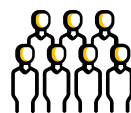
	Total	Estrato			Género		Grupo edad				
	Octubre 2023	Estrato (1)	Estrato (2)	Estrato (3)	Masculino	Femenino	18-24	25-34	35-44	45-54	55 ó más
Dany Rene Caicedo Vasquez	41.5%	33.5%	48.1%	39.6%	43.2%	39.7%	37.2%	42.0%	40.5%	41.8%	45.9%
Víctor Julián Sánchez Acosta	33.9%	36.5%	34.9%	32.2%	35.3%	32.3%	34.1%	30.7%	33.2%	38.0%	35.9%
Heiner de Jesús Gaitán Parra	9.3%	10.5%	6.1%	11.2%	6.1%	12.8%	9.4%	14.9%	8.2%	3.6%	6.9%
Gloria Betty Zorro Africano	7.1%	14.6%	2.1%	8.1%	6.7%	7.5%	7.0%	2.5%	8.1%	12.6%	8.2%
Freddy Alexander González Párraga	1.9%	-	-	4.0%	1.9%	2.0%	6.7%	1.6%	1.9%	-	-
Camilo Andres Nemocón Valenzuela	0.7%	-	0.8%	0.9%	-	1.6%	-	1.6%	-	-	1.7%
Mario Orlando Ballen Triana	0.3%	-	0.8%	-	0.5%	-	1.9%	-	-	-	-
Luis Alfonso Agudelo Ibañez	0.3%	-	0.8%	-	0.5%	-	1.9%	-	-	-	-
Jhon Yenifer de Jesús González Osorio	-	-	-	-	-	-	-	-	-	-	-
Jesús Ochoa Sanchez	-	-	-	-	-	-	-	-	-	-	-
<b>Voto en blanco</b>	5.0%	5.0%	6.5%	3.9%	5.8%	4.2%	1.9%	6.6%	8.1%	3.9%	1.4%
Base	301	53	108	140	165	136	42	71	74	43	71

Base: encuestados **definitivamente/probablemente** si votarán **Soacha** (343). Los indecisos (12.6%) están por fuera de la base.

# Demográficos

Soacha





# Demográficos - Soacha

Octubre 2023



## Nivel de estudio

Primaria o menos	14.7%
<b>Secundaria</b>	<b>40.2%</b>
Técnico/tecnológico	31.9%
Profesional	13.0%



## Ocupación

<b>Trabaja Independiente</b>	<b>42.2%</b>
Empleado privado	18.7%
Ama de casa	15.7%
Empleado oficial	10.1%
Estudiante	7.9%
Desempleado	2.8%
Retirado/Jubilado	2.5%



## Estrato

Estrato 1	21.1%
Estrato 2	34.2%
<b>Estrato 3</b>	<b>44.7%</b>



## Grupo edad

Entre 18 y 24	18.8%
<b>Entre 25 y 34</b>	<b>25.8%</b>
Entre 35 y 44	20.6%
Entre 45 y 54	16.0%
55 o más	18.8%



## Género

Masculino	47.4%
<b>Femenino</b>	<b>52.6%</b>